



Esta hoja informativa ha sido cofinanciada por el Programa de Derechos, Igualdad y Ciudadanía de la Unión Europea (2014-2020)

El contenido de este documento representa únicamente el punto de vista del autor siendo de su exclusiva responsabilidad. La Comisión Europea no acepta ninguna responsabilidad por la información que contiene.



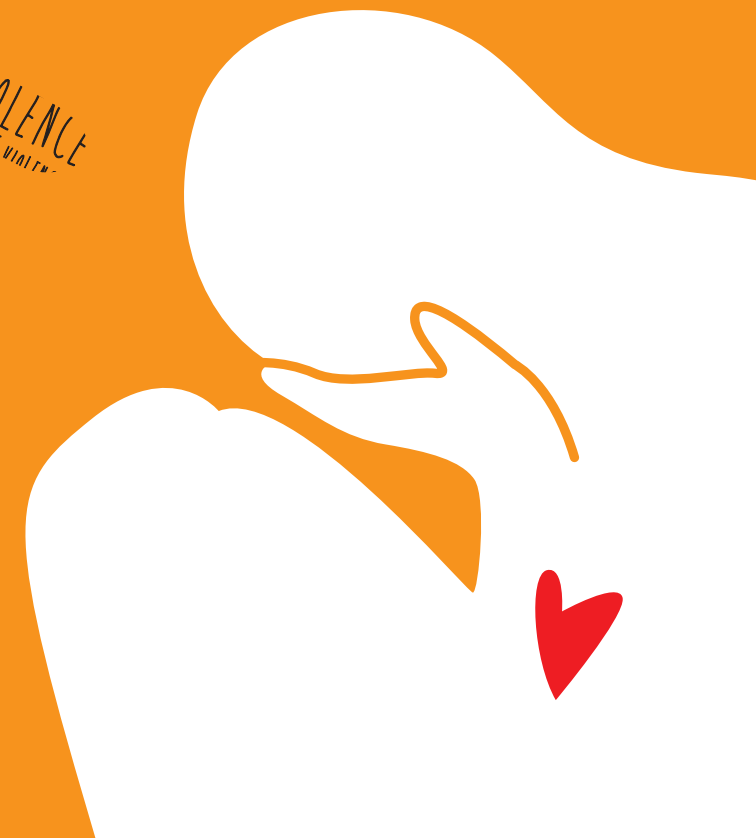
FPFE  
Federación de Planificación Familiar Estatal



CLAB di Sabrina Mastropietro | Laura Ruggeri

# SAKKOU AK FITNEU BOU WÉKKOU SI SEUYY AK GENRE (SGBV)

## VIOLENCIA SEXUAL Y DE GÉNERO



## Loolou mooy lann?



Bou djiguèn wala borom ñiary tourr-yi di dounnd diaay doolè, sakkou ci doolè, siif, door ak wakh bou ñiaaw, guèrr, touuteul, diongual djiguèn, takkou forse, deupp ndiour ak yènèèn, ndool, toumrankè, Niakk ndimbeul, fadjou ak djang...

Yi yeupp ay khèetou fitneu ak diaay doolè bou wèkkou si genre leu.

Mbirr yii dinneu souukheul seu yaram, seu yeug-yeug ak seu khèll.

Moom seu bopp ak seu yaram si wallou seuyy yèllèefou doomou Adama leu.

Fitneu ak sakkou yii ñiou limm bayyiwoul sakh goor-yi ak touut - tankk yi.



## Loutakh ngua wara sakkou ndimbeul?



Fitneu yii dayy nassakhal seu yaram, seu khèll, seu wèergui yaram beu meunnla doff-loo.

Dineu inddi tammit nèkkadi ak raggual foo tollou. Loolou moo takh dafa am solo ngeu leukkeulo ak ay nitt walla keurr youlla meuneu indil ndimbeul, diappalè ak takhawou si yii diaffè-diaffè.

Mbirr you ñiaaw yii toogn-leu.

Booy doundeu yii diaay dollè, amneu ay keur akki nitt youlleu meunneu diappalè ak dileu aar.

Djokkol ak ñiou kharagn, ci sèen biir amna ay fadjkat doktor, ak ñiou leu meunneu dallal si diamm walla ngua dèmm si keurrou SGBV yi.

Loofeu meunneu wakhh douffa guènneu. Ñioom sèen dieuffleuntè ak yow si soutoura leu teunnkou.

**Bou lèen amm lou nguèn di raggual!**



## ¿Qué es? (¿Cuándo se produce?)

La violencia de género es cualquier acto dañino de carácter físico, psicológico, social o sexual que se ejerce contra las mujeres por el hecho de ser mujeres y que se traduce en amenazas, agresión física o verbal, violación, abuso económico, coerción, humillación, mutilación genital femenina, matrimonio forzado, esterilización forzada, entre otras. En este marco, la negación de recursos económicos, medios de vida, oportunidades o acceso a servicios sociales, sanitarios y educativos también son formas de violencia de género.

La violencia sexual, entendida como cualquier acto cometido contra la autonomía sexual de una persona, no sólo es un tipo de violencia de género sino que también puede ejercerse contra los hombres, especialmente en algunos contextos.

Las personas LGTB+ son especialmente vulnerables frente a estas violencias, debido a que su orientación, identidad o expresión de género no son aceptadas por algunas personas o grupos discriminadores.

Los derechos sexuales y la autonomía corporal son derechos humanos.

## ¿Por qué deberías buscar apoyo?

La violencia sexual y de género puede tener efectos físicos y psicológicos en tu salud y causar trastornos psicológicos, malestar y miedo.

Por eso es importante acudir a servicios que pueden brindar atención, apoyo, protección y ayuda para estos problemas.

La violencia sexual y de género es un delito. Si estás sufriendo abusos, hay servicios y personas que pueden apoyarte y ayudarte a protegerte. Habla con profesionales, entre ellos médicos o médicas, enfermeras y responsables de centros de acogida o de centros sobre violencia sexual y de género.

Todo lo que digas será confidencial. La confidencialidad es un principio que todas las personas que trabajan en los servicios deben respetar siempre.

**No tienes que tener miedo.**

