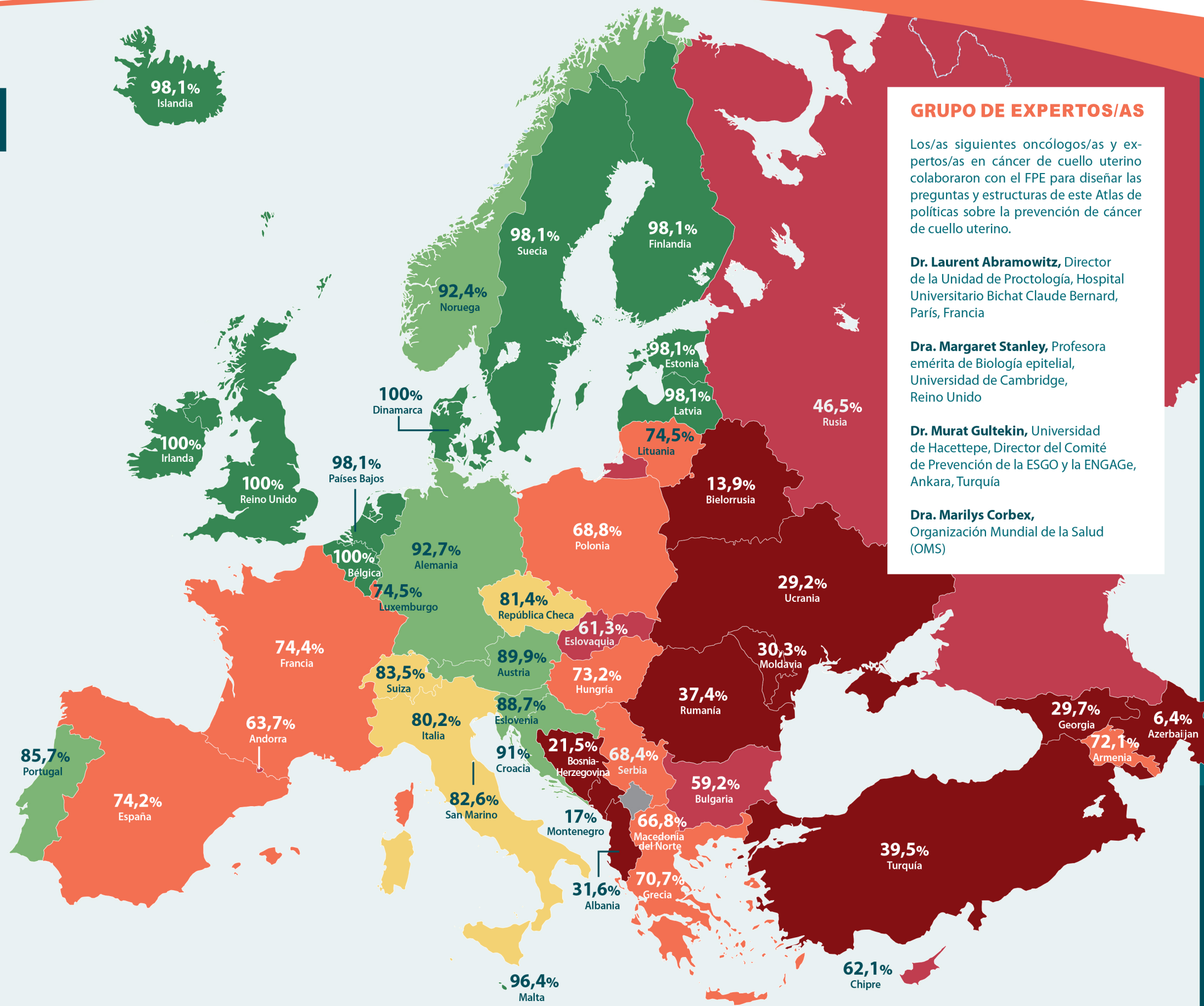


# ATLAS DE POLÍTICAS: PREVENCIÓN DEL CÁNCER DE CUELLO UTERINO

ENERO 2020

## CLASIFICACIÓN POR PUNTOS

Bélgica	100 %
Dinamarca	100 %
Irlanda	100 %
Reino Unido	100 %
Estonia	98,1 %
Finlandia	98,1 %
Islandia	98,1 %
Latvia	98,1 %
Países Bajos	98,1 %
Suecia	98,1 %
Malta	96,4 %
Alemania	92,7 %
Noruega	92,4 %
Croacia	91,0 %
Austria	89,9 %
Eslovenia	88,7 %
Portugal	85,7 %
Suiza	83,5 %
San Marino	82,6 %
República Checa	81,4 %
Italia	80,2 %
Lituania	74,5 %
Luxemburgo	74,5 %
Francia	74,4 %
España	74,2 %
Hungría	73,2 %
Armenia	72,1 %
Grecia	70,7 %
Polonia	68,8 %
Serbia	68,4 %
Macedonia del Norte	66,8 %
Andorra	63,7 %
Chipre	62,1 %
Eslovaquia	61,3 %
Bulgaria	59,2 %
Rusia	46,5 %
Turquía	39,5 %
Rumanía	37,4 %
Albania	31,6 %
Moldavia	30,3 %
Georgia	29,7 %
Ucrania	29,2 %
Bosnia-Herzegovina	21,5 %
Montenegro	17,0 %
Bielorrusia	13,9 %
Azerbaiyán	6,4 %
	0 %



## GRUPO DE EXPERTOS/AS

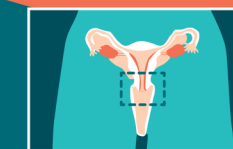
Los/as siguientes oncólogos/as y expertos/as en cáncer de cuello uterino colaboraron con el FPE para diseñar las preguntas y estructuras de este Atlas de políticas sobre la prevención de cáncer de cuello uterino.

**Dr. Laurent Abramowitz**, Director de la Unidad de Proctología, Hospital Universitario Bichat Claude Bernard, París, Francia

**Dra. Margaret Stanley**, Profesora emérita de Biología epitelial, Universidad de Cambridge, Reino Unido

**Dr. Murat Gultekin**, Universidad de Hacettepe, Director del Comité de Prevención de la ESGO y la ENGAGE, Ankara, Turquía

**Dra. Marilys Corbex**, Organización Mundial de la Salud (OMS)

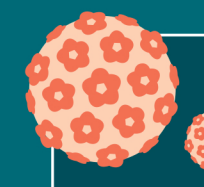


## CÁNCER DE CUELLO UTERINO: DATOS Y CIFRAS

El cáncer de cuello uterino se puede prevenir y tratar. Sin embargo, cada año mueren más de 25.000 mujeres por esta enfermedad en Europa, lo que lo convierte en el 2º cáncer con más víctimas mortales entre las mujeres de entre 15 y 44 años.

### ¿QUÉ ES EL VPH?

El virus del papiloma humano (VPH) es una infección de transmisión sexual común. De hecho, es tan común que una gran parte de personas sexualmente activas lo contraerán a lo largo de su vida. En la mayoría de casos, el VPH desaparece por sí solo. Pero, si permanece en el cuerpo, el virus puede causar ciertos tipos de cáncer y otras enfermedades. El VPH es la principal causa de cáncer de cuello uterino.



El VPH no discrimina. Tanto los hombres como las mujeres corren el riesgo de desarrollar las formas de cáncer y enfermedades que provoca. En el caso de las mujeres, el VPH puede causar cáncer de cuello uterino, vaginal y vulvar. También puede provocar cáncer anal y verrugas genitales en hombres y mujeres.

### PREVENCIÓN Y TRATAMIENTO

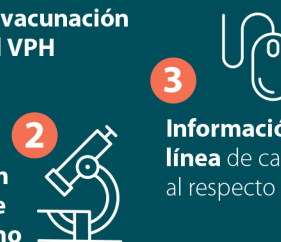
Además de la vacuna del VPH, las pruebas de detección regulares para mujeres y el tratamiento de lesiones precancerígenas protegen del cáncer.

Los gobiernos son responsables de prevenir la incidencia y mortalidad del cáncer de cuello uterino ofreciendo:

1 Políticas nacionales de vacunación del VPH

2 Programas eficaces de detección de cáncer de cuello uterino

3 Información en línea de calidad al respecto



PAÍSES (EN ORDEN ALFABÉTICO)	CONCIENCIACIÓN VPH	PREVENCIÓN PRIMARIA/VACUNACIÓN VPH				FINANCIACIÓN	PREVENCIÓN SECUNDARIA/ANÁLISIS DE CÁNCER DE CUELLO UTERINO			FINANCIACIÓN	INFORMACIÓN EN LÍNEA						PAÍSES (EN ORDEN ALFABÉTICO)	
		POLÍTICAS	ACCESO A LA VACUNA		FINANCIACIÓN		DISPONIBILIDAD PROGRAMA DE DETECCIÓN	ACCESO A PRUEBAS DE DETECCIÓN			FINANCIACIÓN	SITIO WEB SOBRE EL VPH	PROVEEDOR SITIO WEB	TIPO Y CALIDAD DE INFORMACIÓN EN LÍNEA		FACILIDAD DE CONSULTA		
		POLÍTICA NACIONAL SOBRE VACUNACIÓN VPH	IMPLEMENTACIÓN DE POLÍTICAS	CRITERIOS DE SELECCIÓN PARA VACUNA	PAGO VACUNA			ORGANIZACIÓN PRUEBAS DE DETECCIÓN	PAGO DE LAS PRUEBAS DE DETECCIÓN				INFORMACIÓN SOBRE VPH	INFORMACIÓN SOBRE CÁNCER DE CUELLO UTERINO E INFORMACIÓN SOBRE DETECCIÓN DE VPH	INFORMACIÓN SOBRE VIAS DE ACCESO A LA VACUNA	LOCALIZACIÓN DE INFORMACIÓN EN LÍNEA		
Albania	31,6%	0%	No existe recomendación	Ninguna	Nadie	N/A	70%	Si	Cribado circunstancial	Gratuita	41,3%	Si	Sitio web gubernamental	Buena	Buena	Buena	Insuficiente	Albania
Alemania	92,7%	100%	Recomendación + financiación	Progr. nacional sistemático	Niñas y niños	Gratuita	75,2%	Si	Poblacional, reciente	Gratuita	100%	Si	Sitio web gubernamental	Excelente	Excelente	Excelente	Excelente	Alemania
Andorra	63,7%	95,7%	Recomendación + financiación	Progr. nacional sistemático	Niñas	Gratuita	36%	Si	Cribado circunstancial	N/A	41,3%	Si	Sitio web gubernamental	Buena	Buena	Buena	Insuficiente	Andorra
Armenia	72,1%	95,7%	Recomendación + financiación	Progr. nacional sistemático	Niñas	Gratuita	70%	Si	Cribado circunstancial	Gratuita	35,3%	Si	Sitio web gubernamental	Insuficiente	Insuficiente	Insuficiente	Insuficiente	Armenia
Austria	89,9%	100%	Recomendación + financiación	Progr. nacional sistemático	Niñas y niños	Gratuita	70%	Si	Cribado circunstancial	Gratuita	95,3%	Si	Sitio web gubernamental	Excelente	Excelente	Buena	Excelente	Austria
Azerbaiyán	6,4%	0%	No existe recomendación	Ninguna	Nadie	N/A	0%	No	No disponible	N/A	24,2%	Si	Otro (clínicas, revistas, blogs, etc.)	Insuficiente	Insuficiente	Insuficiente	Insuficiente	Azerbaiyán
Bélgica*	100%	100%	Recomendación + financiación	Progr. nacional sistemático	Niñas y niños	Gratuita	100%	Si	Poblacional, desarrollado	Gratuita	100%	Si	Sitio web gubernamental	Excelente	Excelente	Excelente	Excelente	*Bélgica
Bielorrusia	13,9%	0%	No existe recomendación	Ninguna	Nadie	N/A	36%	Si	Cribado circunstancial	N/A	12,3%	No	Otro (clínicas, revistas, blogs, etc.)	Insuficiente	Insuficiente	Insuficiente	Insuficiente	Bielorrusia
Bosnia-Herzegovina	21,5%	0%	No existe recomendación	Ninguna	Nadie	N/A	41,2%	Si	Poblacional, reciente	N/A	35,3%	Si	Sitio web gubernamental	Insuficiente	Insuficiente	Insuficiente	Insuficiente	Bosnia-Herzegovina
Bulgaria	59,2%	95,7%	Recomendación + financiación	Progr. nacional sistemático	Niñas	Gratuita	36%	Si	Cribado circunstancial	N/A	24,2%	Si	Otro (clínicas, revistas, blogs, etc.)	Insuficiente	Insuficiente	Insuficiente	Insuficiente	Bulgaria
Chipre	62,1%	95,7%	Recomendación + financiación	Progr. nacional sistemático	Niñas	Gratuita	36%	Si	Cribado circunstancial	N/A	35,3%	Si	Sitio web gubernamental	Insuficiente	Insuficiente	Insuficiente	Insuficiente	Chipre
Croacia	91%	100%	Recomendación + financiación	Progr. nacional sistemático	Niñas y niños	Gratuita	75,2%	Si	Poblacional, reciente	Gratuita	93,8%	Si	Sitio web gubernamental	Excelente	Buena	Excelente	Excelente	Croacia
Dinamarca	100%	100%	Recomendación + financiación	Progr. nacional sistemático	Niñas y niños	Gratuita	100%	Si	Poblacional, desarrollado	Gratuita	100%	Si	Sitio web gubernamental	Excelente	Excelente	Excelente	Excelente	Dinamarca
Eslovaquia	61,3%	71%	Recomendación + financiación	Progr. nacional sistemático	Niñas y niños	Norm. no cubierta	75,2%	Si	Poblacional, reciente	Copago	29,7%	Si	ONG	Insuficiente	Insuficiente	Insuficiente	Insuficiente	Eslovaquia
Eslovenia	88,7%	95,7%	Recomendación + financiación	Progr. nacional sistemático	Niñas	Gratuita	100%	Si	Poblacional, desarrollado	Gratuita	64,2%	Si	Sitio web gubernamental	Excelente	Excelente	Buena	Buena	Eslovenia
España*	74,2%	95,7%	Recomendación + financiación	Progr. nacional sistemático	Niñas	Gratuita	75,2%	Si	Poblacional, reciente	Gratuita	37%	Si	Sitio web gubernamental	Insuficiente	Insuficiente	Buena	Insuficiente	*España
Estonia	98,1%	95,7%	Recomendación + financiación	Progr. nacional sistemático	Niñas	Gratuita	100%	Si	Poblacional, desarrollado	Gratuita	100%	Si	Sitio web gubernamental	Excelente	Excelente	Excelente	Excelente	Estonia
Finland	98,1%	95,7%	Recomendación + financiación	Progr. nacional sistemático	Niñas	Gratuita	100%	Si	Poblacional, desarrollado	Gratuita	100%	Si	Sitio web gubernamental	Excelente	Excelente	Excelente	Excelente	Finland
Francia	74,4%	75,9%	Recomendación + financiación	Progr. nacional sistemático	Niñas	Norm. reembolsable	49,4%	Si	Poblacional, reciente	Copago	100%	Si	Sitio web gubernamental	Excelente	Excelente	Excelente	Excelente	Francia
Georgia	29,7%	0%	No existe recomendación**	Ninguna	Nadie	N/A	70%	Si	Cribado circunstancial	Gratuita	34%	Si	Sitio web gubernamental	Insuficiente	Insuficiente	No disponible	Insuficiente	Georgia
Grecia	70,7%	95,7%	Recomendación + financiación	Progr. nacional sistemático	Niñas	Gratuita	70%	Si	Cribado circunstancial	Gratuita	29,7%	Si	ONG	Insuficiente	Insuficiente	Insuficiente	Insuficiente	Grecia
Hungría	73,2%	100%	Recomendación + financiación	Progr. nacional sistemático	Niñas y niños	Gratuita	41,2%	Si	Poblacional, reciente	N/A	64,2%	Si	Sitio web gubernamental	Excelente	Excelente	Buena	Buena	Hungría
Irlanda	100%	100%	Recomendación + financiación	Progr. nacional sistemático	Niñas y niños	Gratuita	100%	Si	Poblacional, desarrollado	Gratuita	100%	Si	Sitio web gubernamental	Excelente	Excelente	Excelente	Excelente	Irlanda
Islandia	98,1%	95,7%	Recomendación + financiación	Progr. nacional sistemático	Niñas	Gratuita	100%	Si	Poblacional, desarrollado	Gratuita	100%	Si	Sitio web gubernamental	Excelente	Excelente	Excelente	Excelente	Islandia
Italia*	80,2%	100%	Recomendación + financiación	Progr. nacional sistemático	Niñas y niños	Gratuita	75,2%	Si	Poblacional, reciente	Gratuita	53%	Si	Sitio web gubernamental	Buena	Buena	Buena	Buena	*Italia
Latvia	98,1%	95,7%	Recomendación + financiación	Progr. nacional sistemático	Niñas	Gratuita	100%	Si	Poblacional, desarrollado	Gratuita	100%	Si	Sitio web gubernamental	Excelente	Excelente	Excelente	Excelente	Latvia
Lituania	74,5%	95,7%	Recomendación + financiación	Progr. nacional sistemático	Niñas	Gratuita	75,2%	Si	Poblacional, reciente	Gratuita	38,3%	Si	Sitio web gubernamental	Buena	Buena	No disponible	Insuficiente	Lituania
Luxemburgo	74,5%	100%	Recomendación + financiación	Progr. nacional sistemático	Niñas y niños	Gratuita	70%	Si	Cribado circunstancial	Gratuita	37%	Si	Sitio web gubernamental	Insuficiente	Insuficiente	Buena	Insuficiente	Luxemburgo
Macedonia del Norte	66,8%	95,7%	Recomendación + financiación	Progr. nacional sistemático	Niñas	Gratuita	36%	Si	Cribado circunstancial	N/A	53%	Si	Sitio web gubernamental	Buena	Buena	Buena	Buena	Macedonia del Norte
Malta	96,4%	95,7%	Recomendación + financiación	Progr. nacional sistemático	Niñas	Gratuita	100%	Si	Poblacional, desarrollado	Gratuita	93,5%	Si	Sitio web gubernamental	Excelente	Excelente	Insuficiente	Excelente	Malta
Moldavia	30,3%	7,4%	No existe recomendación	Proyectos piloto	Nadie	N/A	70%	Si	Cribado circunstancial	Gratuita	24,2%	Si	Otro (clínicas, revistas, blogs, etc.)	Insuficiente	Insuficiente	Insuficiente	Insuficiente	Moldavia
Montenegro	17%	0%	No existe recomendación	Ninguna	Nadie	N/A	36%	Si	Cribado circunstancial	N/A	24,2%	Si	Otro (clínicas, revistas, blogs, etc.)	Insuficiente	Insuficiente	Insuficiente	Insuficiente	Montenegro
Noruega	92,4%	100%	Recomendación + financiación	Progr. nacional sistemático	Niñas y niños	Gratuita	74,2%	Si	Poblacional, desarrollado	Copago	100%	Si	Sitio web gubernamental	Excelente	Excelente	Excelente	Excelente	Noruega
Países Bajos	98,1%	95,7%	Recomendación + financiación	Progr. nacional sistemático	Niñas	Gratuita	100%	Si	Poblacional, desarrollado	Gratuita	100%	Si	Sitio web gubernamental	Excelente	Excelente	Excelente	Excelente	Países Bajos
Polonia	68,8%	29,2%	Solo recomendación	Ninguna	Niñas y niños	Norm. no cubierta	100%	Si	Poblacional, desarrollado	Gratuita	100%	Si	Sitio web gubernamental	Excelente	Excelente	Excelente	Excelente	Polonia
Portugal	85,7%	95,7%	Recomendación + financiación**	Progr. nacional sistemático	Niñas	Gratuita	100%	Si	Poblacional, desarrollado	Gratuita	53%	Si	Sitio web gubernamental	Buena	Buena	Buena	Buena	Portugal
Reino Unido	100%	100%	Recomendación + financiación	Progr. nacional sistemático	Niñas y niños	Gratuita	100%	Si	Poblacional, desarrollado	Gratuita	100%	Si	Sitio web gubernamental	Excelente	Excelente	Excelente	Excelente	Reino Unido
República Checa	81,4%	100%	Recomendación + financiación	Progr. nacional sistemático	Niñas y niños	Gratuita	75,2%	Si	Poblacional, reciente	Gratuita	57,4%	Si	Sitio web gubernamental	Buena	Excelente	Insuficiente	Buena	República Checa
Rumania	37,4%	19,9%	Solo recomendación	Ninguna	Niñas	N/A	75,2%	Si	Poblacional, reciente	Gratuita	24,2%	Si	Otro (clínicas, revistas, blogs, etc.)	Insuficiente	Insuficiente	Insuficiente	Insuficiente	Rumania
Rusia	46,5%	66,8%	Recomendación + financiación	Progr. nacional sistemático	Niñas y niños	Norm. no cubierta	36%	Si	Cribado circunstancial	N/A	24,2%	Si	Otro (clínicas, revistas, blogs, etc.)	Insuficiente	Insuficiente	Insuficiente	Insuficiente	Rusia
San Marino	82,6%	95,7%	Recomendación + financiación	Progr. nacional sistemático	Niñas	Gratuita	100%	Si	Poblacional, desarrollado	Gratuita	41,3%	Si	Sitio web gubernamental	Buena	Buena	Buena	Insuficiente	San Marino
Serbia	68,4%	61,9%	Recomendación + financiación	Progr. nacional sistemático	Niñas y niños	N/A	100%	Si	Poblacional, desarrollado	Gratuita	43,8%	Si	Sitio web gubernamental	Insuficiente	Excelente	Insuficiente	Insuficiente	Serbia
Suecia	98,1%	95,7%	Recomendación + financiación	Progr. nacional sistemático	Niñas	Gratuita	100%	Si	Poblacional, desarrollado	Gratuita	100%	Si	Sitio web gubernamental	Excelente	Excelente	Excelente	Excelente	Suecia
Suiza	83,5%	100%	Recomendación + financiación	Progr. nacional sistemático	Niñas y niños	Gratuita	44,2%	Si	Cribado circunstancial	Copago	100%	Si	Sitio web gubernamental	Excelente	Excelente	Excelente	Excelente	Suiza
Turquía	39,5%	0%	No existe recomendación	Ninguna	Nadie	N/A	100%	Si	Poblacional, desarrollado	Gratuita	37,6%	Si	Sitio web gubernamental	Insuficiente	Buena	Insuficiente	Insuficiente	Turquía
Ucrania	29,2%	19,9%	Solo recomendación	Ninguna	Niñas	N/A	36%	Si	Cribado circunstancial	N/A	37,2%	Si	Sitio web gubernamental	Buena	Insuficiente	Insuficiente	Insuficiente	Ucrania

Datos obtenidos en septiembre de 2019. \*Bélgica, España e Italia tienen sistemas políticos autonómicos y podría haber diferencias regionales. \*\*Vacuna para niños recomendada pero no financiada.



**EDUCACIÓN, EMPODERAMIENTO E IGUALDAD**

**¿Quién ha preparado el Atlas?**

Esta iniciativa ha sido promovida por el Foro Parlamentario Europeo por los Derechos Sexuales y Reproductivos (FPE). El FPE solo es responsable de recolección de los datos y la colaboración con un grupo de oncólogos/as y expertos/as en cáncer de cuello uterino (véase el dorso) para diseñar las preguntas y la estructura. El EPF recibió el apoyo económico de MSD para realizar la investigación presentada en el atlas.